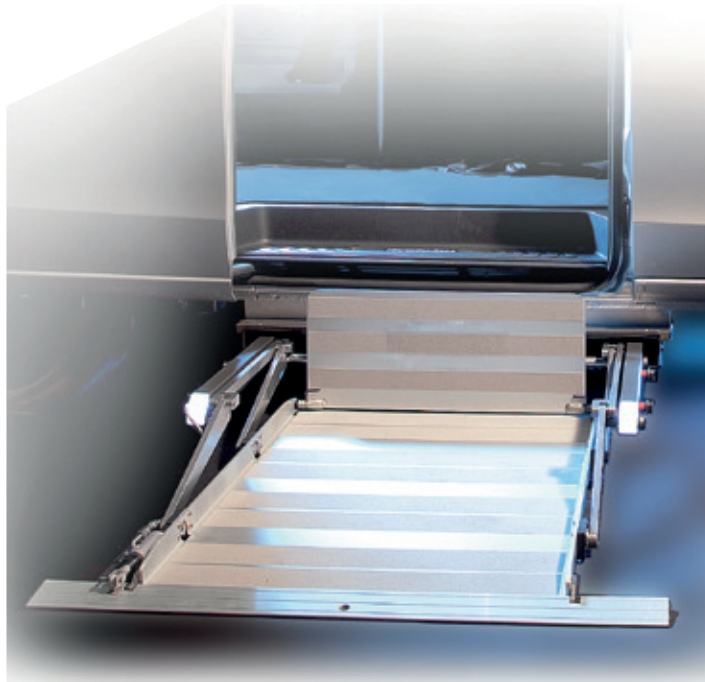




F3 RE 030/60

SPONDA RETRATTILE LATERALE
SOTTO CHASSIS PER VEICOLI COMMERCIALI

PORTATA: 300 KG,



APPLICAZIONI

F3 RE 030/60 è una sponda sottotelaio con cassetto in acciaio inox e pianale in alluminio. Viene posizionata lateralmente sul veicolo ed è completamente automatica.

Le dimensioni estremamente compatte, consentono l'installazione su una vasta gamma di veicoli di piccole e medie dimensioni.

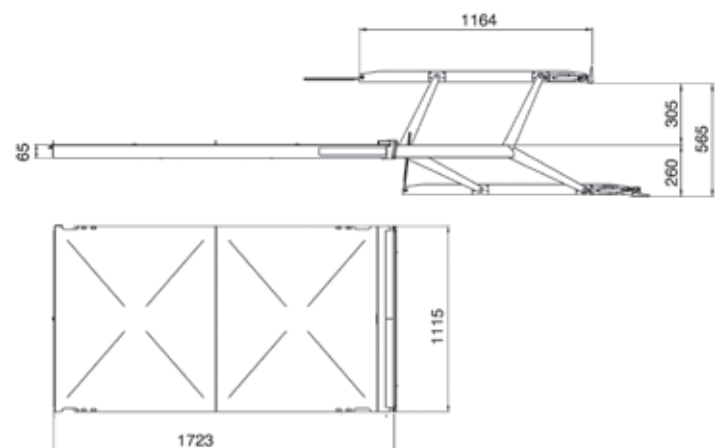
Volkswagen	T6 Colorado-Centervan L1, L2
Mercedes Benz	V-Class C, L, XL
Renault	Trafic L1, L2
Fiat	Talento L1, L2 - Ducato L2
Opel	Vivaro L1, L2
Ford	Custom L1, L2
Citroen	Jumpy L2 - Jumper
Peugeot	Traveller L2 - Boxer
Toyota	Proace L2

SPECIFICHE TECNICHE

Piattaforma:	Aluminio
Dim. Piattaforma:	1160 mm Altezza 760 mm Larghezza
Cilindri sollevamento:	2
Sist. di scorrimento:	Uscita e rientro elettrici
Voltaggio:	12 V
Peso:	140 Kg

ACCESSORI SUGGERITI

- Radio comando;
- Unità di potenza esterna;
- Kit distanziali per sollevamento veicolo;



FORNITO CON:

- Chiave stacca batteria
- Pompa meccanica di Emergenza
- Ribaltine di sicurezza automatiche sulla piattaforma.



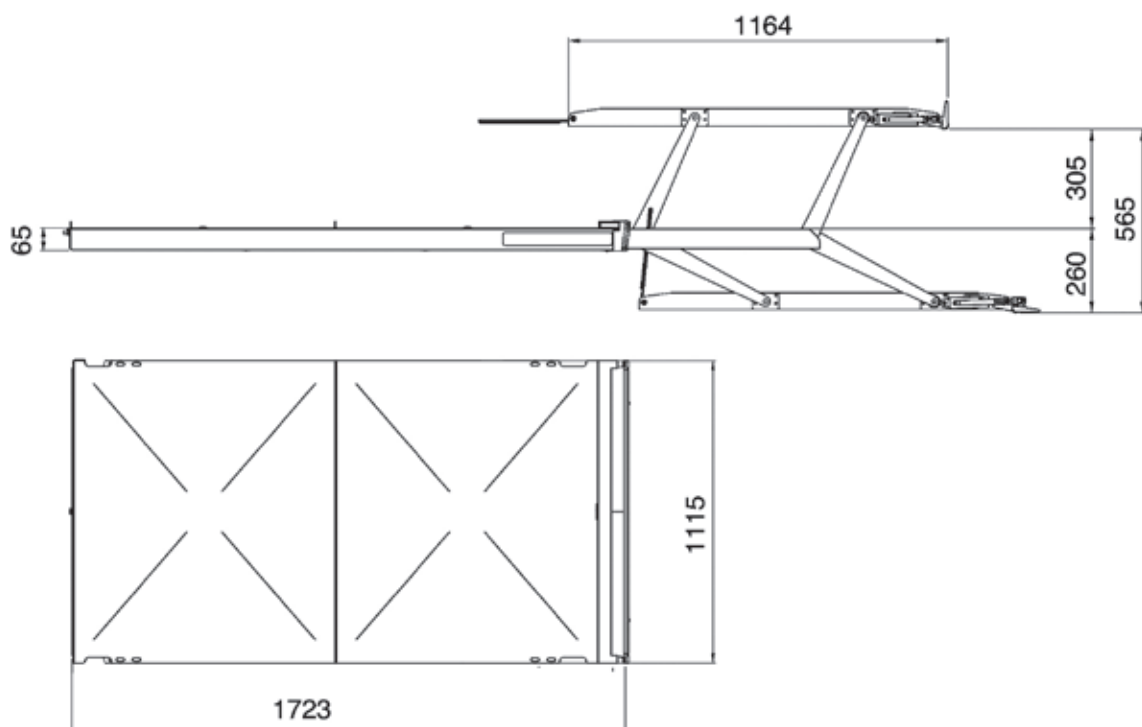
F3 RE 030/60

SPONDA RETRATTILE LATERALE
SOTTO CHASSIS PER VEICOLI COMMERCIALI

PORTATA: 300 KG,

DATI TECNICI

Portata (max)	Voltaggio	Dimensioni pianale		Dimensioni cassetta		Peso	Note
		Larghezza	Profondità	Larghezza	Profondità		
300 Kg	12 Volt	760 mm	1160 mm	1115 mm	1723 mm	140 Kg	Cassetta completamente sigillata 65 mm



01/2021