



F3 DD - G DOPPELSTOCK-VERTIKALLIFT 4 ZYLINDER

TRAGFÄHIGKEIT

- 1000 KG BEI 1200 MM
- 1500 KG BEI 1200 MM
- 2000 KG BEI 1200 MM

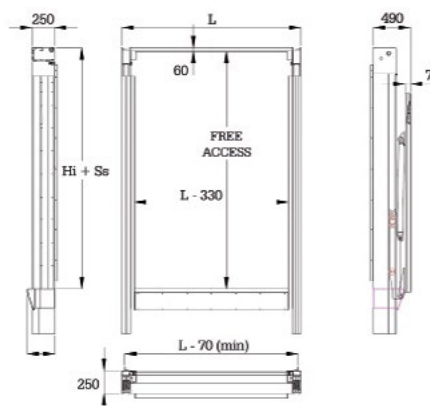
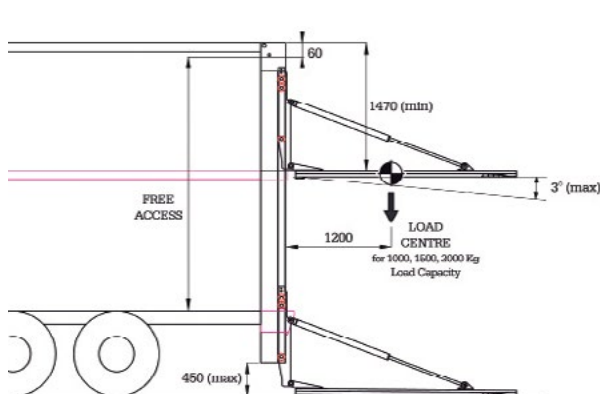
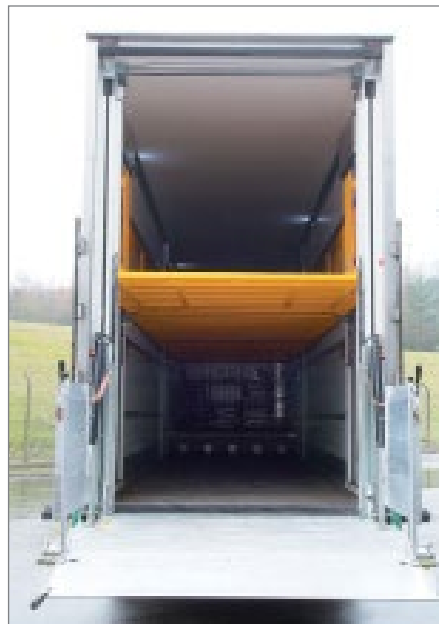


ANWENDUNGEN

Das Modell F3DD 10-15-20 eignet sich für eine Vielzahl von Ladeflächen ..

STANDARDAUSSTATTUNG

- Ladefähigkeit: 1000 - 1500 - 2000 kg.
- Der Vertikallift verfügt über ein Ketten System
- Hubsystem:
- 2 Hubketten.
- 2 Hubzylinder.
- 1 System mit synchronisiertem Ritzel und Ketten.
- 2 Sicherheitskabel.
- Hydraulisch angetriebene Schließung mit 2 Neigezylindern.
- Aluminium-Plattform.
- Leistungseinheit auf Bodenhöhe Hubholm.
- Gesamtgewicht: 950 kg (Plattform mit Rampe 2550 x 1700 mit gefalteter Rampe).
- Plattformen mit einer Tiefe von über 2600 mm werden mit einem Schließ-Endschalter geliefert.
- Sicherheitsgatter (optional).



Der Vertikallift wird stets entsprechend den Anforderungen des Kunden gebaut.

Schwerpunkt des Eigengewichts gemäß dem Typ des Arms und den Abmessungen der Installationen am Fahrzeug (siehe Montageanleitung). Die oben genannten Gewichte sind ungefähre Angaben und können je nach Produktion unterschiedlich sein. Das Unternehmen Anteo behält sich das Recht vor, die Gewichte und die technischen Eigenschaften ohne Vorankündigung zu ändern. Das Unternehmen Anteo haftet nicht für Schäden, die auf Angaben des Gewichts und technische Änderungen oder auf Installationsprobleme aufgrund von mangelndem Platz zurückzuführen sind