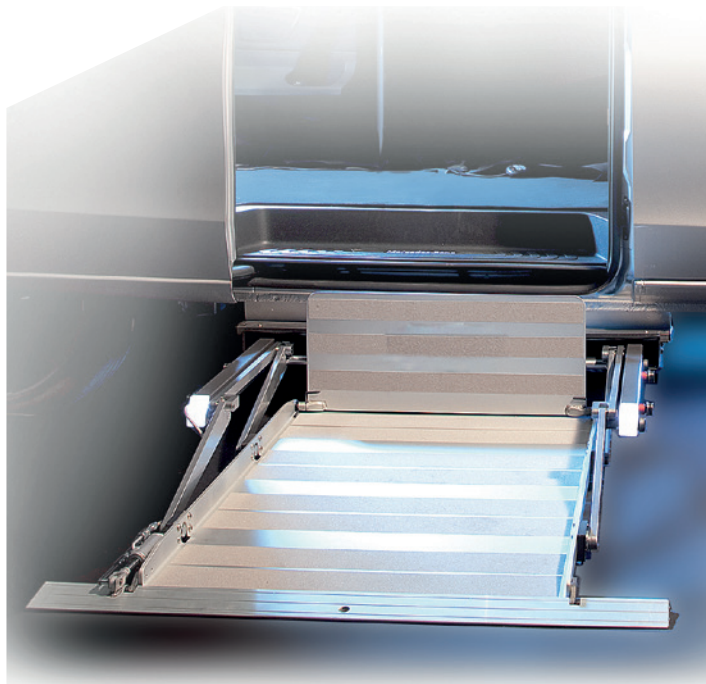


## F3 RE 030/60

### UNTERSCHIEBBARE KASSETTENLIFTE SEITLICHE MONTAGE AN VANS

HUBKRAFT: 300 KG



#### BESCHREIBUNG

Der Lift ist in einer Stahlkassette untergebracht, die seitlich unter dem Fahrzeug montiert wird. Durch die geringe Größe kann das Produkt unter einer Vielzahl von Fahrzeugen verbaut werden. Der Betrieb des Lifts erfolgt komplett automatisch.

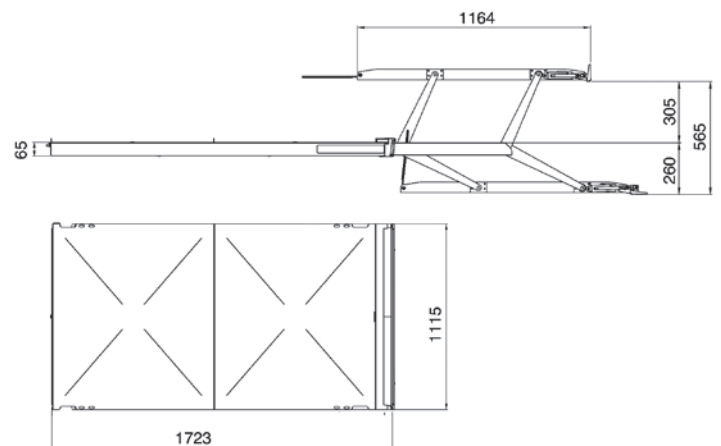
|               |                              |
|---------------|------------------------------|
| Volkswagen    | T6 Colorado-Centervan L1, L2 |
| Mercedes Benz | V-Class C, L, XL             |
| Renault       | Trafic L1, L2                |
| Fiat          | Talento L1, L2 - Ducato L2   |
| Opel          | Vivaro L1, L2                |
| Ford          | Custom L1, L2                |
| Citroen       | Jumpy L2 - Jumper            |
| Peugeot       | Traveller L2 - Boxer         |
| Toyota        | Proace L2                    |

#### SPEZIFIKATIONEN

|                 |                                      |
|-----------------|--------------------------------------|
| Plattform       | Aluminium                            |
| Plattformmaße   | 1160 mm tief<br>760 mm breit         |
| Hubzylinder     | 2                                    |
| Automatisierung | elektronisches<br>Ein- und Ausfahren |
| Spannung        | 12 V                                 |
| Gewicht         | 140 Kg                               |

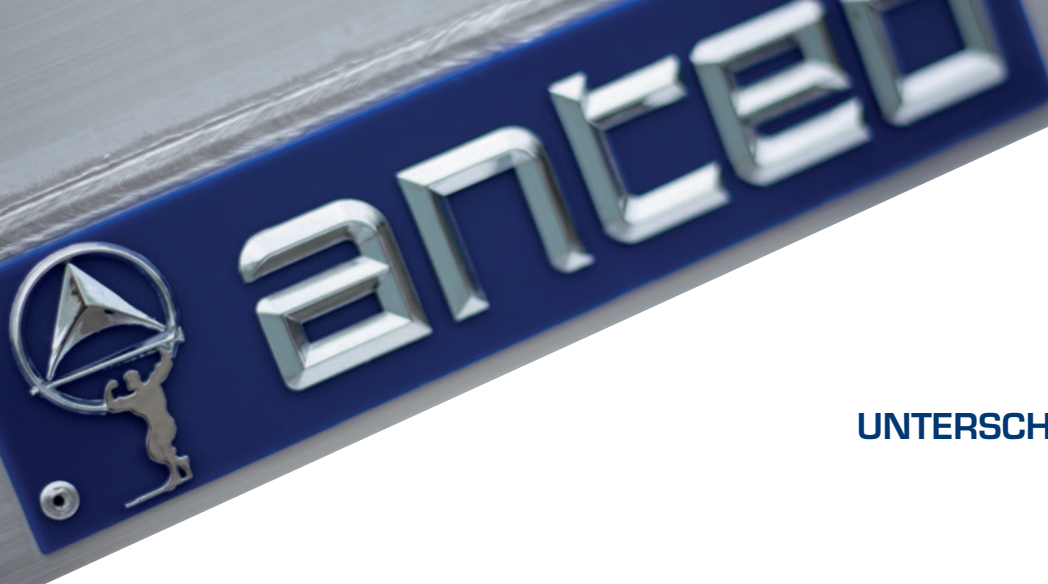
#### SERIENAUSSTATTUNG

- Trennschalter für Batterie
- manuelle Notbedienung durch Handpumpe
- Klemmschutz für Füße
- automatische Abrollsicherungsclappe



#### EMPFOHLENE OPTIONEN

- kabellose Handbedienung
- Halterung für Hydraulikeinheit
- Höherlegungssatz für das Fahrzeug



## F3 RE 030/60

**UNTERSCHIEBBARE KASSETTENLIFTE**  
SEITLICHE MONTAGE AN VANS

HUBKRAFT: 300 KG

### TECHNISCHE DATEN

| Hubkraft kg | Spannung | Plattform |         | Kassette |         | Gewicht kg | Kassette                             |
|-------------|----------|-----------|---------|----------|---------|------------|--------------------------------------|
|             |          | Breite    | Höhe    | Breite   | Höhe    |            |                                      |
| 300         | 12 V     | 760 mm    | 1160 mm | 1115 mm  | 1723 mm | 140        | 65 mm dick,<br>geschlossen,<br>Stahl |

01/2022

